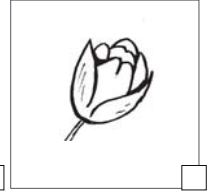
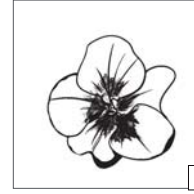
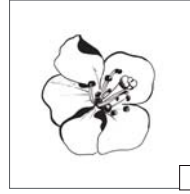
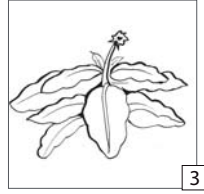
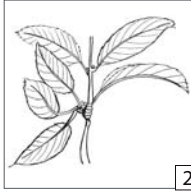
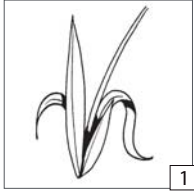


UNITÉ ET DIVERSITÉ DES FLEURS



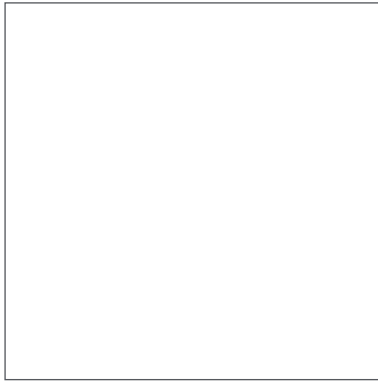
1) Ecris dans les vignettes de droite le numéro correspondant au végétal qui a produit chaque fleur.



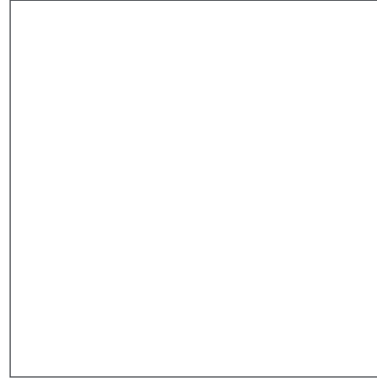
2) Arrache délicatement chaque pièce florale en commençant par l'extérieur de la fleur et en allant vers l'intérieur. Regroupe au fur et à mesure toutes les pièces florales qui sont semblables, puis colle-les, dans l'ordre, dans les carrés ci-dessous.

Nom de la fleur _____

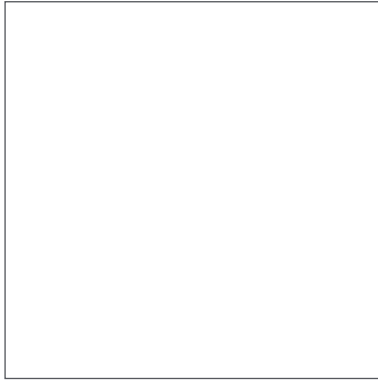
SÉPALES



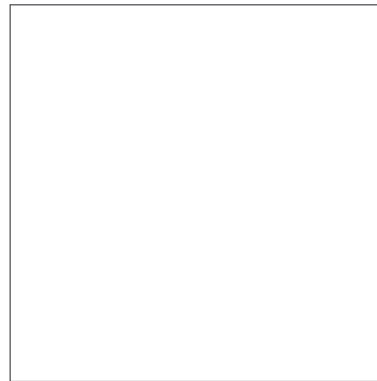
ÉTAMINES



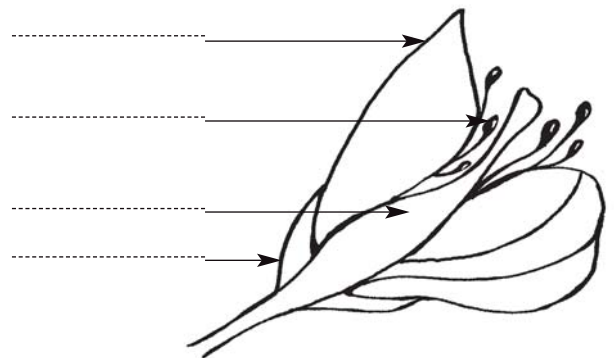
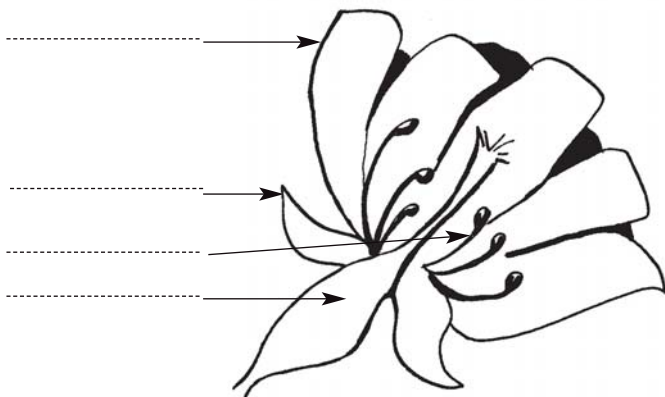
PÉTALES



PISTIL



3) Légende les dessins des deux fleurs ci-dessous en nommant les différentes pièces florales.



Fleur de haricot